

모델명: Compact QTOF

제작사: Bruker

구축일자: 2016-05-18

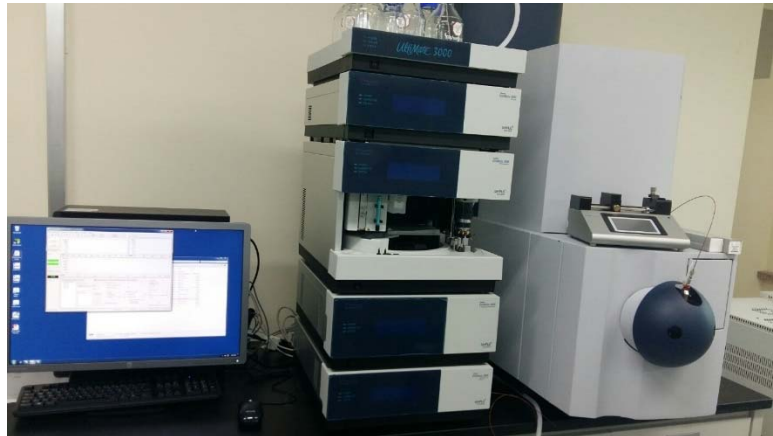
사용용도: 분석용

장비담당자: 이현희, 한중윤

전화: 02-3290-3544

이메일: hyun630@korea.ac.kr, hjy0013@korea.ac.kr

설치장소: 서울특별시 성북구 안암동 5-1가 아산이학관 246호



Compact QTOF는 사중극자-비행시간형 질량 분석기로, 유기 화합물 및 다양한 물질들의 이온화된 질량을 고해상도로 얻고 구조 분석을 하는데 적합한 분석 장비이다. 본 질량 분석기는 전기분무 이온화 (ESI) 와 대기압화학이온화(APCI) 의 두 가지 소스를 갖추고 있어, 다양한 종류의 화합물을 분석하는데 이용될 수 있다. 또한, 장비 내에 충돌유도분리 셀 (collision-induced dissociation cell) 을 갖추고 있어, 원래의 이온에서 생성되는 파편 및 원래 물질의 구조에 대한 정보를 얻을 수 있다.

I. 사중극자-비행시간형 (quadrupole-time of flight) 질량분석기 시스템

1. 사중극자-비행시간형 질량분석기 시스템 본체
2. 전기분무이온화 (electrospray ionization) 소스
3. 대기압화학이온화 (atmospheric pressure chemical ionization) 소스

2. 초고성능 액체크로마토그래피 시스템

1. 용매 조성 조정 펌프
2. 자동 시료주입기

장비운영시간 (평일 오전 9시부터 오후 6시까지)

주의 사항: 실험 전에 용매 및 샘플에 대해 담당자와 반드시 상의하고, 담당자 허락 하에 장비를 사용해야 합니다.

예약 방법:

적혀있는 google ID와 password를 기입하셔서 (ID: massspecku PW: 32903544) google에 로그인 하신 뒤, 드라이브에 있는 기기 사용 스케줄에 적혀있는 예제와 동일하게 기입하셔서 예약하시면 됩니다. 3일 전에 예약하셔야 승인이 가능하며, 한 번 예약할 때 사용할 수 있는 최대 시간은 4 시간입니다.